



KOZIMIERCZUK

# PUTŲ POLISTIRENO TERMOIZOLIACIJOS



# Putų polistireno plokštės STYROBIT

KOZIMIERCZUK

Sluoksniuotos termoizoliacinės plokštės putų polistireno pagrindu, apklijuotos ant stiklo pluošto audinio iš vienos arba abiejų pusių ruberoidu. STYROBIT plokštės naudojamos apšiltinti pramoninių pastatų ir gyvenamųjų namų stogams, kurių šlaito nuolydis neviršija 20%. Plokštės galima tiesti ant betono, medžio, cemento skiedinio, trapecinio profilio skardos lakštų ir ruberoidu dengtų stogų.

#### Panaudojimas:

- stogų, plokščiųjų stogų ir naudojamų bei nenaudojamų terasų, kurių šlaitų nuolydis neviršija 20%, termoizoliacijai;
- pamatų termoizoliacijai;
- senoms stogo dangoms atnaujinti;
- po betono grindimis.

#### Plokščių techniniai duomenys:

- Polistireno užpildo ženklavimo kodas **T1-L1-W1-S1-P3-BS150-CS(10)100-DS(N)5-DS(70,-)2-DLT(1)5MU50**;
- Polistireno užpildo deklaruojamas šilumos laidumo koeficientas  $\lambda = 0,038$ ;
- Degumo klasė: **Euroklasė E**;
- 30 mm storio STYROBIT plokštės klasifikuojamos pagal Statybos technikos instituto (lenk. Instytut Techniki Budowlanej) instrukciją Nr. 401/2004 kaip stabdančios ugnies plitimą (NRO) [AT-15-7367/2007].

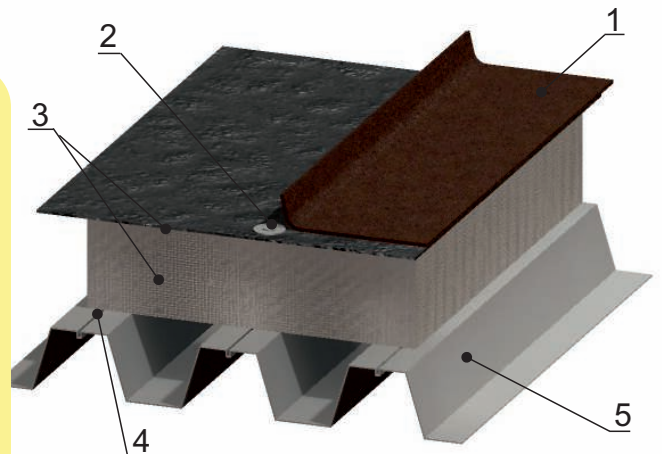
#### Papildoma informacija:

STYROBIT plokštės prie pagrindo montuojamos mechaniniais tvirtikliais arba klijais, skirtais polistirenui prie ruberoido klijuoti. Klijus reikia tepti tiesiogiai ant pagrindo. Pagrindo paviršius privalo būti lygus. Papildomai mechaniškai pritvirtinti prie pagrindo klijuojamų plokščių kraštus. STYROBIT plokščių negalima naudoti esant tiesioginiam kontaktui su EPS (organiniai tirpikliai, degutas, tepalai). Plokštės sandėliuoti ir pervežti saugant nuo sugadinimo.

#### Polistireno plokščių su lygia kraštine matmenys:

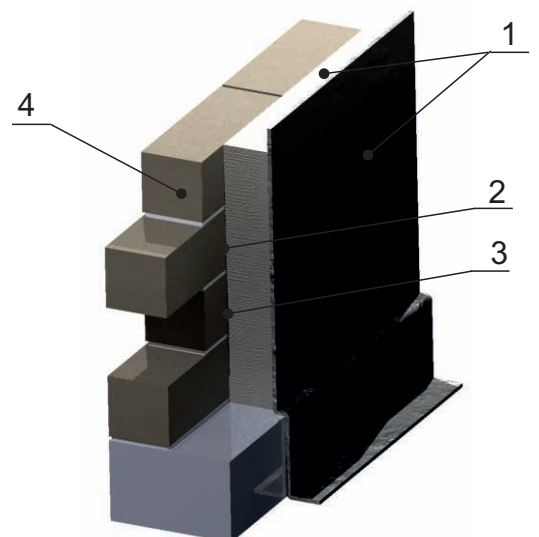
- ilgis 1000 mm;
- plotis 1000 mm;
- storis nuo 50 iki 200 mm.

Kitokių matmenų plokštės gaminamos individualiai susitarus. Viršutinio ruberoido sluoksnio išsikišimas už plokštės krašto – 50 mm.



#### Plokščiojo stogo termoizoliacija

- 1 - prilydomas ruberoidas; 2 - mechaninis tvirtiklis;
- 3 - STYROBIT (bituminės dangos paklotas + polistirolas);
- 4 - klijai tvirtinti; 5 - trapecinio profilio skarda.



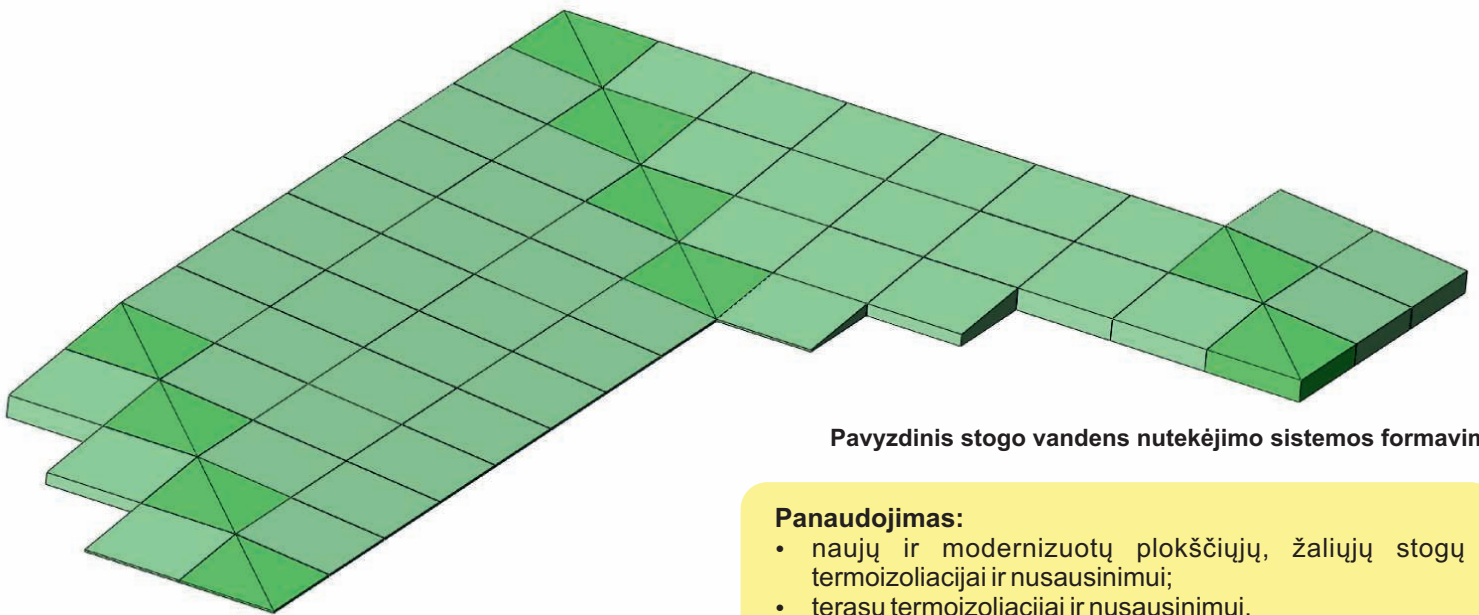
#### Pamato termoizoliacija

- 1 - STYROBIT (ruberoidas + polistirenas); 2 - klijai;
- 3 - hidroizoliacijos sluoksnis; 4 - pamatas.

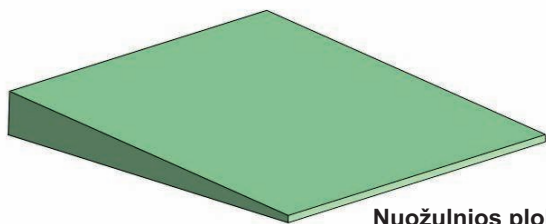
# Polistireno plokštės ŠLAITINIŲ STOGŲ PLOKŠTĖS



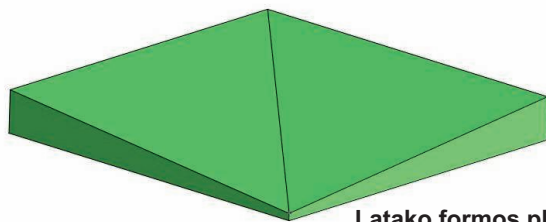
Polistireno plokštės šlaitiniams stogams, skirtos termoizoliacijai ir nuolydžiams formuoti, siekiant, kad vanduo efektyviai nubėgtų į išleidimo angas ir latakus. Plokščių nuolaidiems stogams panaudojimas žymiai apriboja stogo svorį, taip pat sumažina atlikimo išlaidas. Klientui pristatomos profiliuotos ir aprašytos plokštės, kurios klojamos pagal pridėtą instrukciją.



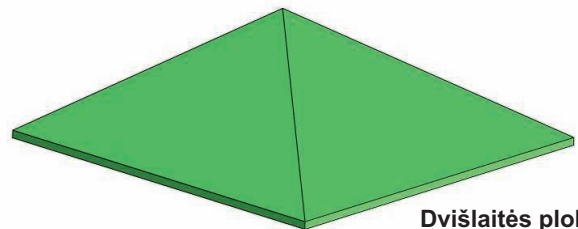
Pavyzdinis stogo vandens nutekėjimo sistemos formavimas



Nuožulnios plokštės



Latako formos plokštės



Dvišlaitės plokštės

#### Panaudojimas:

- naujų ir modernizuotų plokščiųjų, žaliųjų stogų termoizoliacijai ir nusausinimui;
- terasų termoizoliacijai ir nusausinimui.

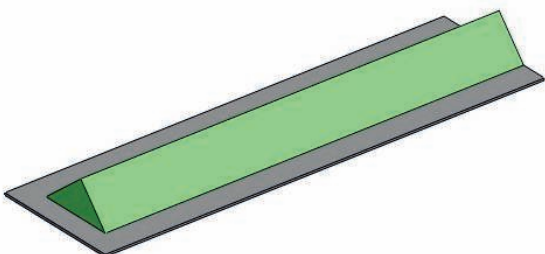
#### Rūšys:

- EPS 80;
- EPS 100;
- EPS 200;
- STYROBIT – apklijuotos ruberoidu ant stiklo pluošto audinio (plokščiųjų stogų termoizoliacija).

#### Polistireno plokštės su lygiais kraštais matmenys:

- 100 x 100 cm.

Kitokių matmenų plokštės gaminamos individualiai susitarus.



#### Trikampio formos polistireno pleištai

- EPS 100 arba EPS 200 polistirenas
- Apklijuoti ruberoidu ant stiklo pluošto audinio
- Matmenys: 10 x 10 cm arba 5 x 5 cm

#### Panaudojimas:

- mansardų, židinių apdailinimui ir pan.

# Polistireno putų plokštės FRAME



Polistireno putų plokštės FRAME turi specialiai frezuotą paviršių. Jos skirtos pastatų, turinčių medinį karkasą, sienų termoizoliacijai besiūlėje šiltinimo sistemoje. Plokštės užtikrina efektyvų erdvės tarp izoliacijos sluoksnio ir medinio karkaso vėdinimą.

#### Panaudojimas:

- sienų termoizoliacijai karkasinių medinių namų technologijoje.

#### Rūšys:

- EPS 80;
- EPS 100;
- EPS 200;
- STYROBIT – apkljuotos ruberoidu ant stiklo pluošto audinio (vėdinamų plokščiųjų stogų termoizoliacija).

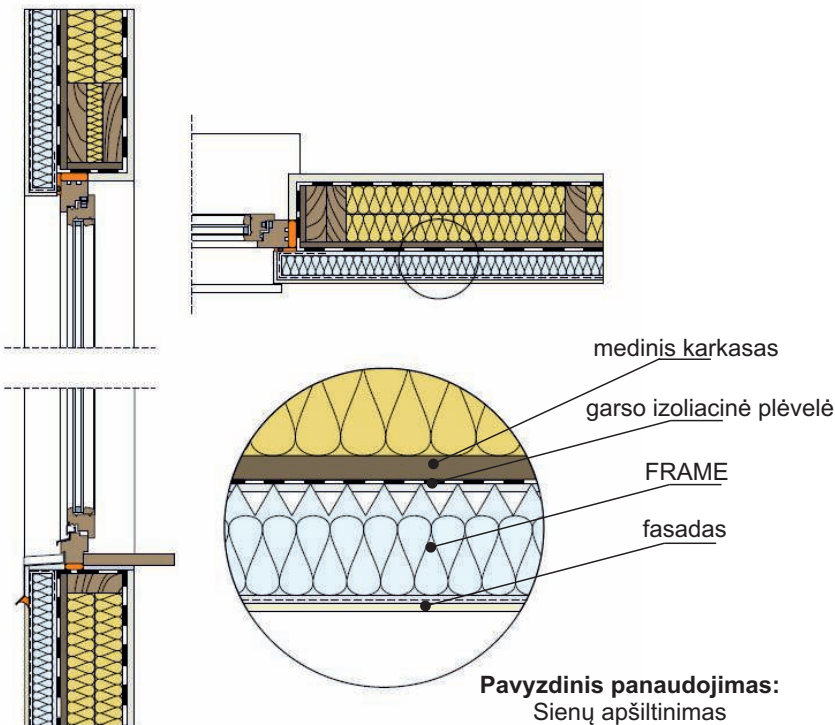
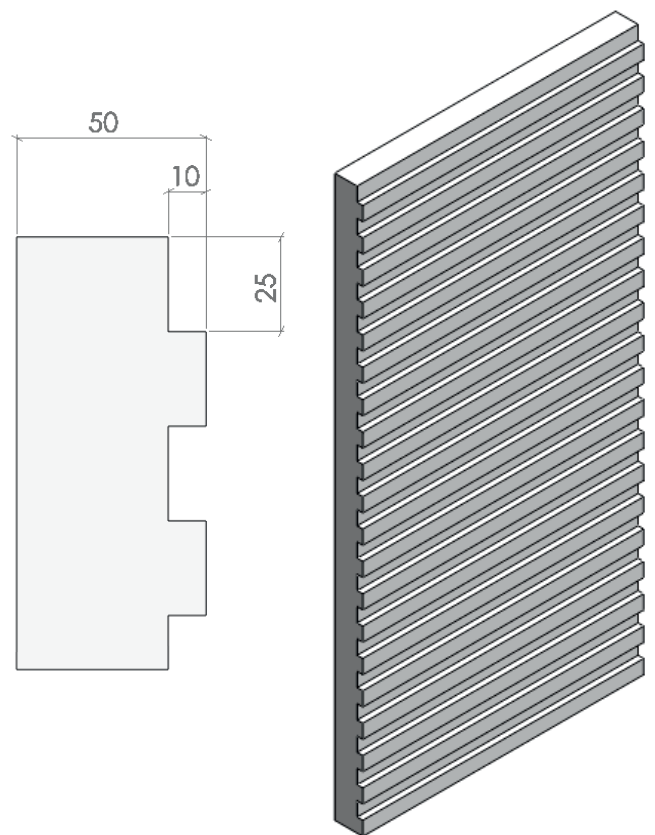
#### Matmenys:

- 100 x 100 cm, 100 x 50 cm.

#### Papildoma informacija:

Polistireno plokščių Frame negalima naudoti esant tiesioginiam kontaktui su EPS (organiniai tirpikliai, degutas, tepalai).

Plokštės sandėliuoti ir pervežti saugant nuo sugadinimo bei tiesioginio neigiamų oro sąlygų poveikio.



FIRMA KAZIMIERCZUK  
Nowogrodzka g. 151A  
18 - 400 Lomża

Tel. Fax.: 086 218 09 67  
Kom: 668 311 449

Užsakymus siųsti adresu:  
zamowienia.kazimierczuk@gmail.com  
www.kazimierczuk.pl