

# Izolacje ze styropianu



# Płyty styropianowe STYROBIT

KOZIMIERCZUK

Warstwowe płyty izolacyjne z rdzeniem ze styropianu, oklejane jedno lub dwustronnie okładziną z podkładowej papy asfaltowej, na welonie z włókien szklanych. Płyty STYROBIT przeznaczone są do wykonywania izolacji cieplnej dachów w budynkach przemysłowych i mieszkalnych o kącie nachylenia nie przekraczającym 20%. Płyty mogą być układane na podłożach betonowych, drewnianych, z zaprawy cementowej, blach trapezowych i na pokryciach dachowych z papy.

## Zastosowanie:

- Izolacja dachów, stropodachów i tarasów użytkowych i nieużytkowych, o kącie nachylenia nie przekraczającym 20 %
- Izolacja cieplna fundamentów
- Renowacja starych pokryć dachów
- Pod wylewki betonowe

## Specyfikacja techniczna:

- Kod oznaczenia rdzenia styropianowego **T1-L1-W1-S1-P3-BS150-CS(10)100-DS(N)5-DS(70,-)2-DLT(1)5-MU50**
- Deklarowany współczynnik przewodzenia ciepła rdzenia styropianowego  $\lambda = 0,038$
- Reakcja na ogień: **Euroklasa E**
- Płyty STYROBIT o grubości do 30 mm zostały sklasyfikowane wg instrukcji ITB Nr 401/2004 jako nierozprzestrzeniające ognia (NRO) [AT-15-7367/2007]

## Informacje dodatkowe:

Płyty STYROBIT mocuje się do podłoża za pomocą łączników mechanicznych lub przy pomocy kleju przeznaczonego do przyklejania styropianu do papy. Klej należy nakładać bezpośrednio na podłoże. Powierzchnia podłoża powinna tworzyć równą płaszczyznę. Płyty klejone do podłoża powinny być dodatkowo mocowane mechanicznie w strefie przy krawędziowej.

Płyty STYROBIT nie mogą być stosowane w bezpośrednim kontakcie z substancjami reagującymi z EPS (rozpuszczalniki organiczne, smoła, oleje).

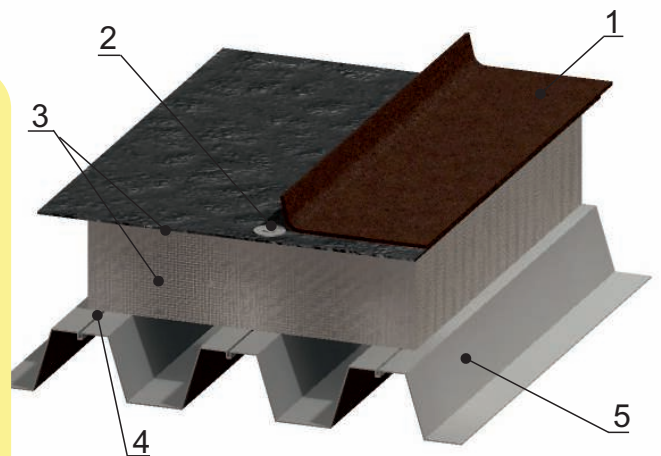
Płyty należy przechowywać i transportować w sposób zabezpieczający przed uszkodzeniem.

## Płyty styropianowe z krawędzią prostą o wymiarach:

- długość: 1000 mm
- szerokość: 1000 mm
- grubość: od 50 do 200 mm

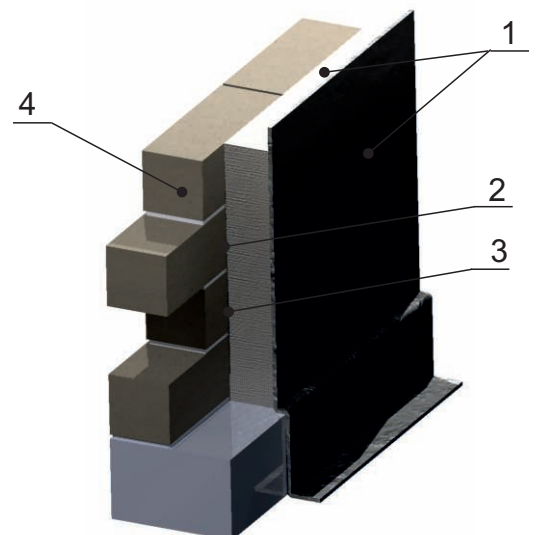
Płyty o innych wymiarach po indywidualnym uzgodnieniu.

Wypust wierzchniej warstwy papy poza krawędz płyty wynosi 50mm



### Termoizolacja stropodachu

- 1- papa termozgrzewalna, 2- łącznik mechaniczny, 3- STYROBIT (papa podkładowa + styropian), 4- klej do mocowania, 5- blacha trapezowa,



### Termoizolacja fundamentu

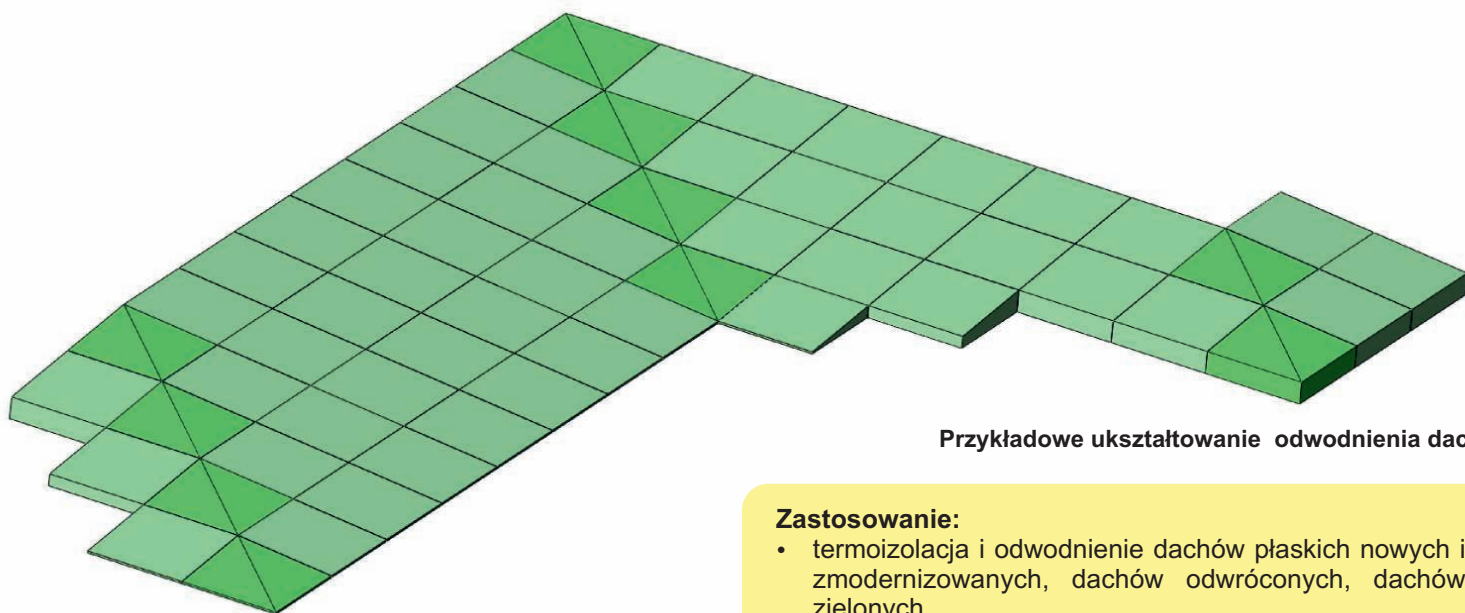
- 1- STYROBIT (papa podkładowa + styropian) 2- klej, 3- warstwa hydroizolacji, 4- fundament



# Płyty styropianowe SPADKOWE DACHOWE



Spadkowe płyty styropianowe przeznaczone są do wykonywania izolacji termicznej i kształtowania spadków w celu skutecznego odprowadzenia wody do otworów spustowych i rynien. Zastosowanie płyt spadkowych znacznie ogranicza ciężar dachu jak również obniża koszty wykonania. Do klienta dostarczone zostają płyty odpowiednio wyprofilowane i opisane, które układa się zgodnie z załączoną instrukcją.



Przykładowe ukształtowanie odwodnienia dachu

#### Zastosowanie:

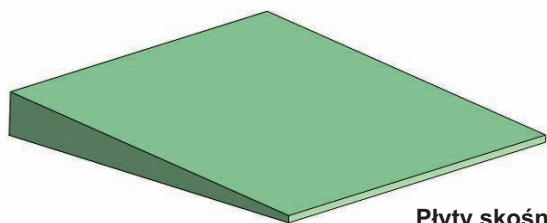
- termoizolacja i odwodnienie dachów płaskich nowych i zmodernizowanych, dachów odwróconych, dachów zielonych
- termoizolacja i odwodnienie tarasów,

#### Rodzaje:

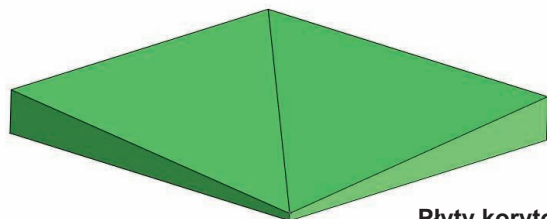
- EPS 80
- EPS 100
- EPS 200
- STYROBIT - oklejane papą podkładową na welonie z włókien szklanych (termoizolacja stropodachów)

#### Płyty styropianowe z krawędzią prostą o wymiarach:

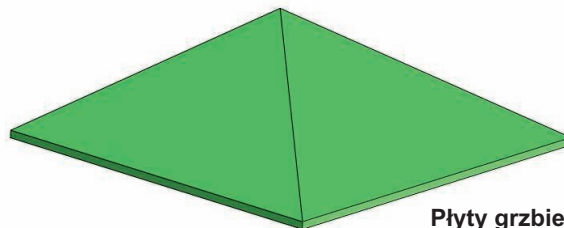
- 100 x 100 cm
- Płyty o innych wymiarach po indywidualnym uzgodnieniu



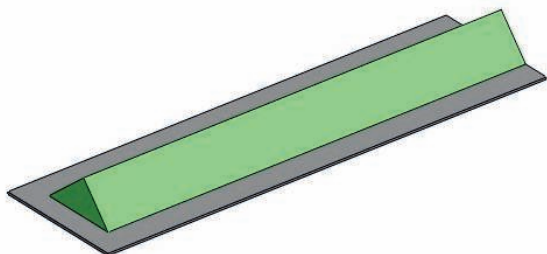
Płyty skośne



Płyty korytowe



Płyty grzbietowe



#### Trójkątne kliny styropianowe

- Rdzeń styropianowy z EPS 100 lub EPS 200
- Okleina z papy podkładowej na welonie szklanym
- Wymiary 10 x 10 cm lub 5 x 5 cm

#### Zastosowanie:

- Obróbka attyk, kominków itp.

# Płyty styropianowe FRAME

**KAZIMIERCZUK**

Płyty styropianowe FRAME o specjalnej rowkowanej powierzchni, przeznaczone do wykonywania termoizolacji ścian metodą BSO, budynków w technologii szkieletu drewnianego. Płyty zapewniają skuteczną wentylację przestrzeni pomiędzy warstwą izolacyjną a poszyciem szkieletu drewnianego

#### Zastosowanie:

- termoizolacja ścian w technologii drewnianych domów szkieletowych

•

#### Rodzaje:

- EPS 80
- EPS 100
- EPS 200
- STYROBIT - klejane papą podkładową na welonie z włókien szklanych (termoizolacja stropodachów wentylowanych)

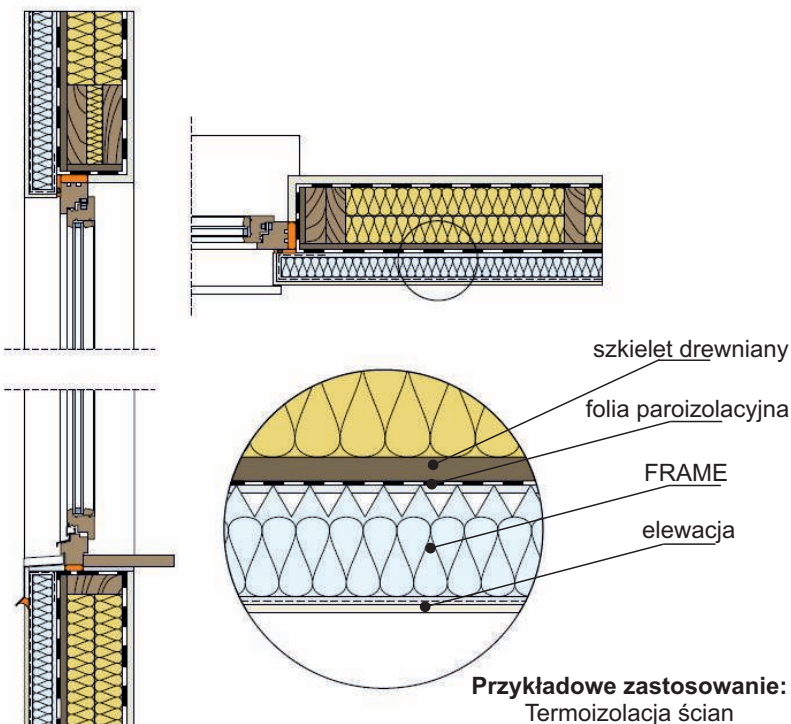
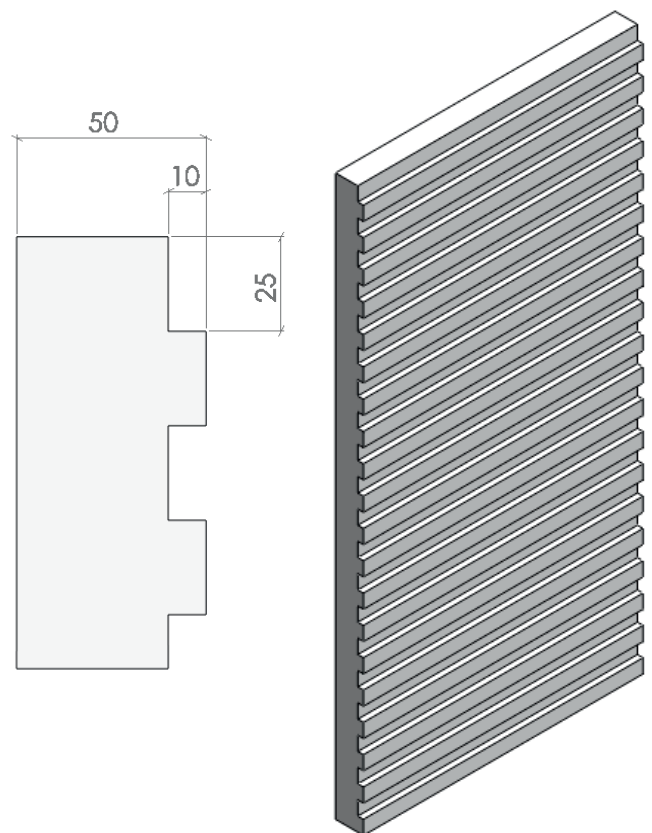
#### Wymiary:

- 100 x 100 cm , 100 x 50 cm

#### Informacje dodatkowe:

Płyty styropianowe Frame nie mogą być stosowane w bezpośrednim kontakcie z substancjami reagującymi z EPS (rozpuszczalniki organiczne, smoła, oleje).

Płyty należy przechowywać i transportować w sposób zabezpieczający przed uszkodzeniem i bezpośrednim działaniem warunków atmosferycznych.



FIRMA KAZIMIERCZUK  
ul. Nowogrodzka 151A  
18 - 400 Łomża

Tel. Fax.: 086 218 09 67  
Kom: 668 311 449

zamowienia.kazimierczuk@gmail.com  
www.kazimierczuk.pl